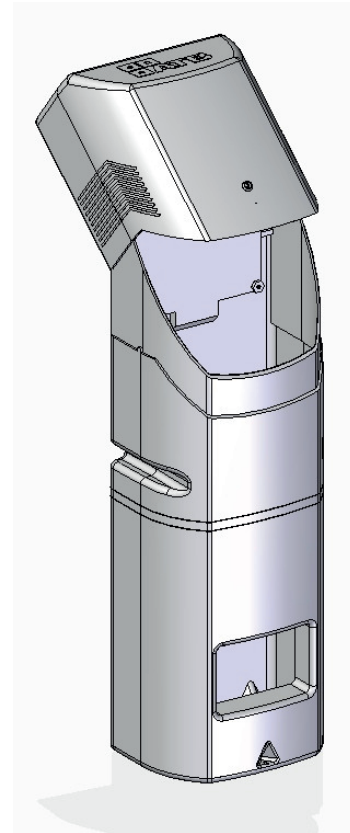
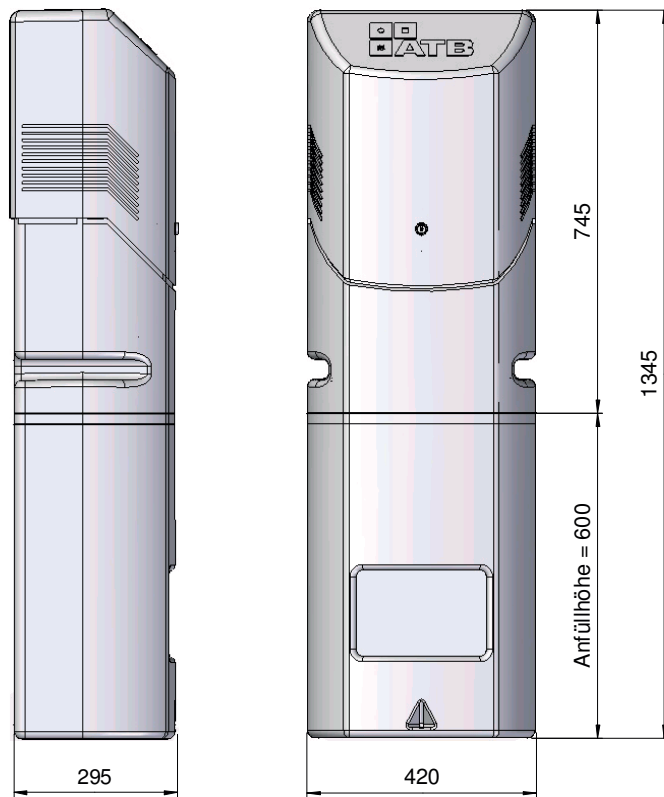


ATB-Freiluftsäule



- Geeignet zur Aufnahme von Steuergehäusen und Verdichter (s. Optionen)
- Abdeckhaube komplett nach oben abziehbar und als Regenschutz arretierbar
- Mit integrierten Lufteintrittsöffnungen
- Material: PE, 100% recyclingfähig
- Farbe: grau
- Max. Gewicht für Steuerung ohne Montageplatte: 750 g
- Gewicht: ca. 9 kg

Optionen:

- Farbe: olivgrün, weitere auf Anfrage
- Montageplatte (370 x 310 mm [H x B])
- Kompressor-Auflageplatte incl. Gummipuffer
- Drainageschüttung für Säule
- Leerrohrstopfen
- Weiteres Zubehör im ATB-Shop erhältlich

Einbau:

- Grube ausheben (ca. 700 x 650 x 500 mm [H x B x T])
- Freiluftsäule auf befestigten Untergrund einsetzen und ausrichten (Kies bzw. Magerbeton)
- Leerrohr durch die dafür vorgesehene Öffnung (240 x 160 mm) einführen und ggf. Abwinkelung nach oben vorsehen. Um ein Eindringen von Füllmaterial zu verhindern empfiehlt es sich, die Säule von innen mit Kies oder anderweitig geeignetem Schüttmaterial zu füllen.
- Grube bis zur Markierung mit Sand und/oder Aushub anfüllen und manuell (!) verdichten
- Fertig!